

## Ahoj żeglarze!

Zapraszamy do poza regatowego udziału w dodatkowym wyścigu „ORWBornholm Blue Ribbon Race” na trasie z Domu do Nexø, czyli walki o błękitną wstęgę na czterech trasach do Nexø.

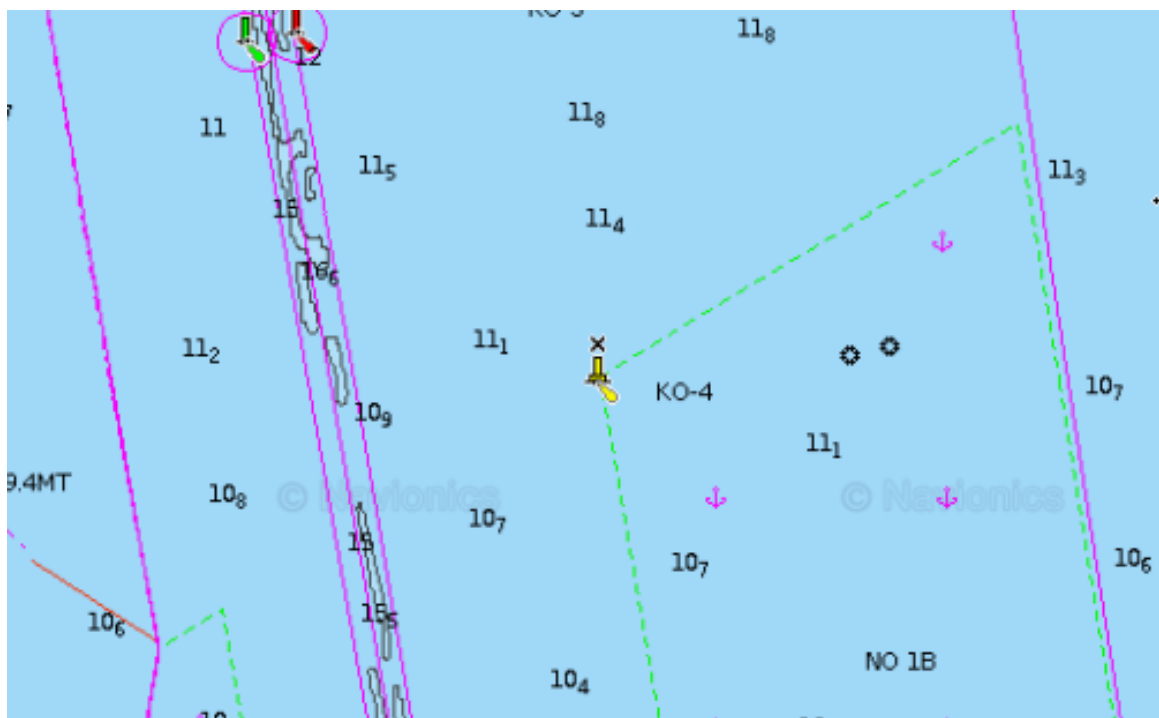
Warunkiem udziału w „błękitnym wyścigu” jest zgłoszenie się do regat ORWBornholm 2024. Każdy z uczestników chcących wystartować, powinien to zgłosić wypełniając formularz ze strony regat, wpisując w uwagach – zgłaszam udział w wyścigu o Błękitną Wstęgę – podając odpowiednią literę trasy.

### Pomiar czasowy

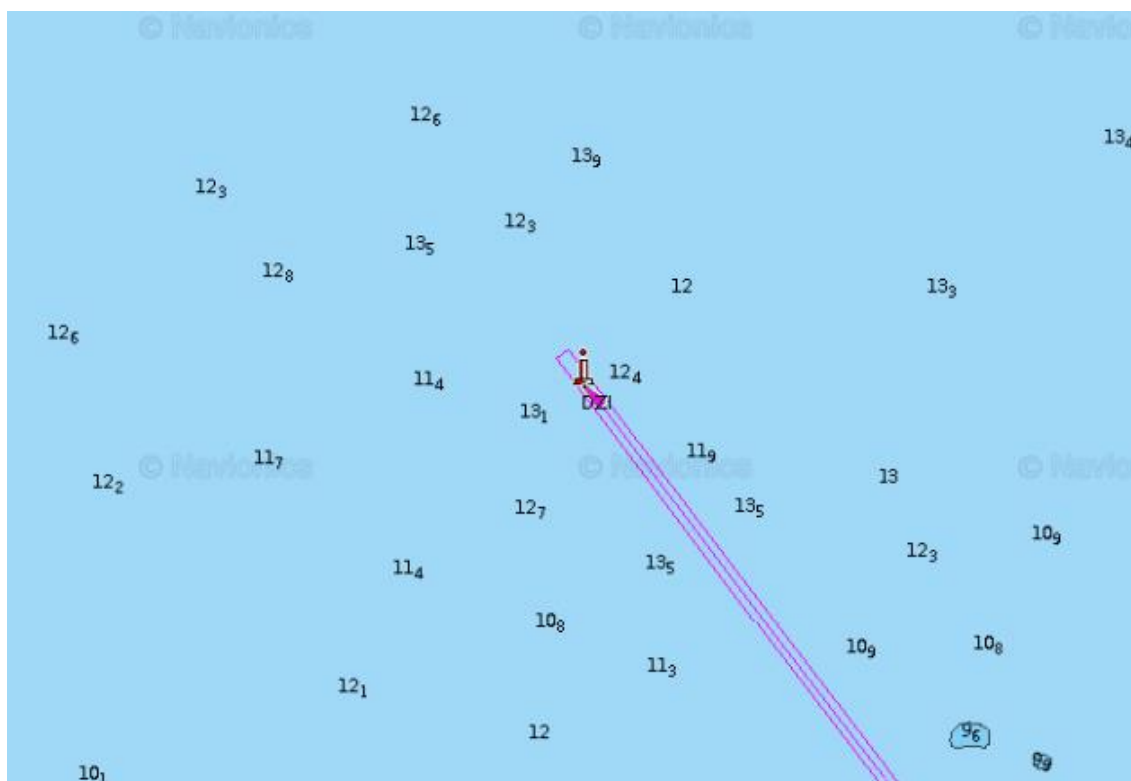
Linia startu dla każdej z tras zostanie otwarta w dniu 25 maja 2024, godz. 00.00. Każdy ze zgłoszonych jachtów w momencie przekroczenia linii startu zobowiązany jest do wciśnięcia na ploterze MOB, co zanotuje w pamięci czas i pozycję znaku startu. Ponadto zobowiązany jest do wykonania zdjęcia ekranu plotera i przesłanie do organizatora za pomocą WathsApp w grupie ORWBORNHOLM. Ta sama procedura dotyczy przekroczenia linii mety. Linia mety zostanie zamknięta w dniu 29 maja, godz 00.00.

Przewidujemy trzy trasy:

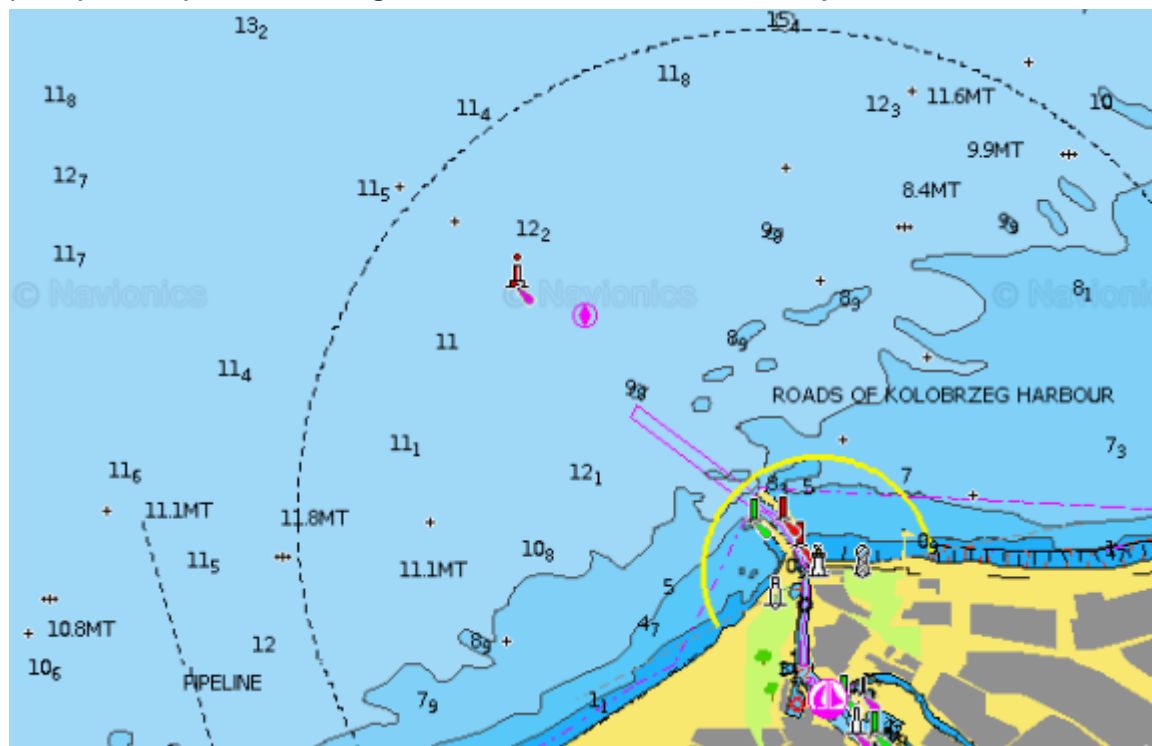
1. „ORWBornholm Blue Ribbon Race” trasa A. Start przy pławie koloru żółtego KO-4, w odległości max.200 m od znaku (podejście do toru wodnego, do portu Świnoujście). Dystans do Nexø ok. 70 Mn. Meta w promieniu max. 300 m od południowej główki (kolor czerwony) wejścia do portu Nexø. Dotyczy tras A, B, C, i D.



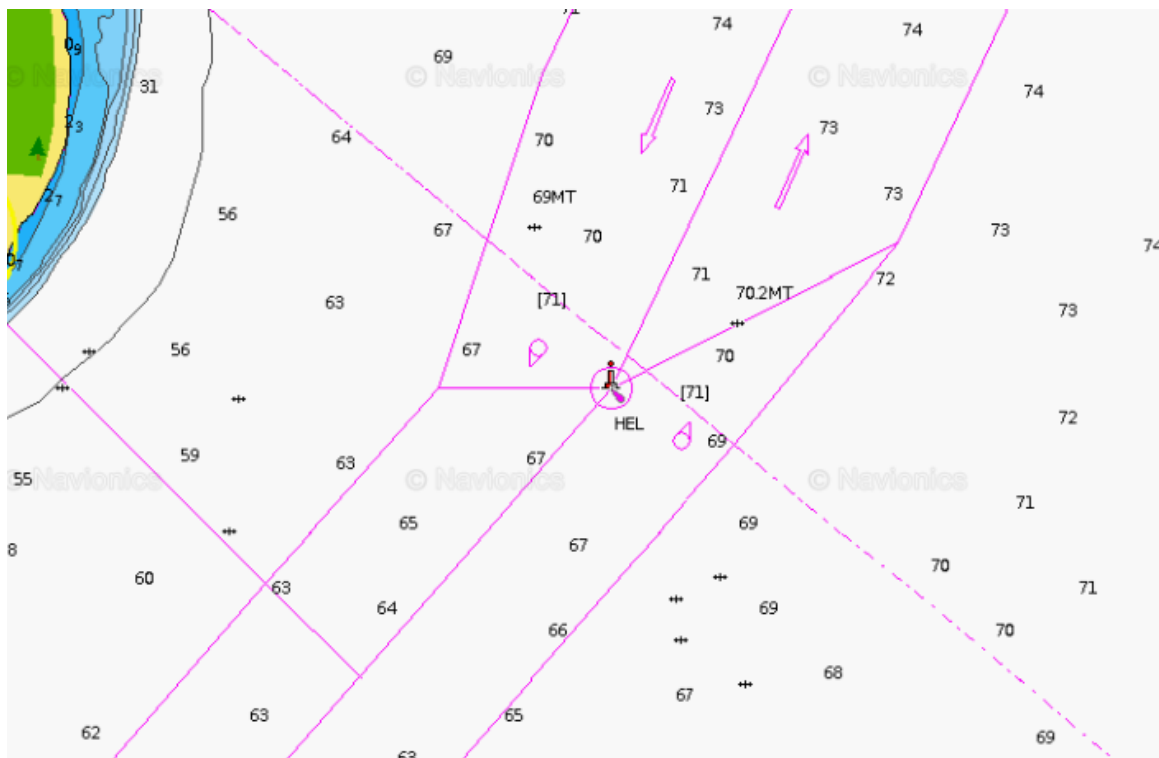
2. „ORWBornholm Blue Ribbon Race” trasa B. Start mijając pławę podejściową koloru czerwono-białego DZI w odległości max. 200 m od znaku. Dystans do Nexø ok. 62 Mn.



3. „ORWBornholm Blue Ribbon Race” trasa C. Start przy pławie czerwono-białej podejściowej KOL w odległości max. 200 m od znaku. Dystans do Nexø ok. 53 Mn



4. „ORWBornholm Blue Ribbon Race” trasa D. Start przy pławie czerwono-białej podejściowej HEL w odległości max. 200 m od znaku. Dystans do Nexø ok. 130 Mn



### Zasady w wyścigu

Podczas wyścigu nie ma żadnych ograniczeń co do powierzchni żagli. Ograniczeniem jest zakaz użycia dodatkowego napędu. Obowiązują przepisy bezpiecznej żeglugi zgodnie z Międzynarodowymi Przepisami o Zapobieganiu Zderzeniom na Morzu (IRPCAS) oraz zasady Fair Play.

### Klasyfikacja

Blue Ribbon będzie dla dla następujących klas:

Klasa I - DH - FC (załogi dwuosobowe i wieloosobowe) z LOA < 10 m

Klasa II - DH - FC (załogi dwuosobowe i wieloosobowe) z LOA > =10 m

### Nagrody

Kapitan zwycięskiego jachtu w każdej z klas oraz tras od A do D otrzyma statuetkę ORWBornholm Blue Ribbon oraz błękitną koszulkę. Każdy z członków załogi pamiątkowy medal. Dodatkowo przewidujemy nagrodę specjalną ufundowaną przez sponsora. Każdy ze zwycięskich jachtów będzie również wyróżniony podczas postoju w porcie Nexø błękitną flagą.